

Gotha adelt – Tourist-Information & Shop

Hauptmarkt 40
99867 Gotha

Tel: +49 (0) 3621 510450
Fax: +49 (0) 3621 510449

info@kultourstadt.de
<https://www.gotha-adelt.de/tourist-information-gotha/>

Informationen für Gäste mit kognitiven Beeinträchtigungen

Die Informationen zur Barrierefreiheit wurden am 17. August 2022 im Rahmen des Systems "Reisen für Alle" erhoben.

Fotos zur Einrichtung



Gotha adelt – Tourist-Information & Shop

©KulTourStadt Gotha GmbH



Gotha adelt – Tourist-Information & Shop

©KulTourStadt Gotha GmbH



Gotha adelt – Tourist-Information & Shop

©KulTourStadt Gotha GmbH



Gotha adelt – Tourist-Information & Shop

©KulTourStadt Gotha GmbH



Gotha adelt – Tourist-Information & Shop

©KulTourStadt Gotha GmbH



Gotha adelt – Tourist-Information & Shop

©KulTourStadt Gotha GmbH

Parken

Parkplatz

Es ist kein betriebseigener Parkplatz vorhanden.

Durch die zentrumsnahe Lage der Touristinformation ist der nächste Parkplatz ca. 300 m entfernt.

ÖPNV

Bushaltestelle Bertha-von-Suttner-Platz

Es gibt keine Haltestelle des öffentlichen Personennahverkehrs (ÖPNV) in max. 100m Entfernung vom Eingang/Zugang.

Anmerkungen für den Gast: Die nächste Haltestelle ist 300 m von der Tourist-Information entfernt.

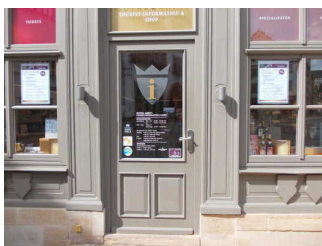
Eingangsbereich Tourist-Information



Eingangsbereich
Tourist-Information

©Jennifer Frömmter

Eingangsbereich

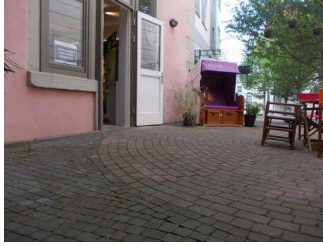


Tür im
Eingangsbereich

©Jennifer Frömmter

Name bzw. Logo des Betriebes/der Einrichtung sind von außen klar erkennbar.

Eingangsbereich Tourist-Information (stufenlos)



Eingangsbereich
Tourist-Information
(stufenlos)

©Jennifer Frömmter



Durchgang zum
Eingangsbereich
Tourist-Information
(stufenlos)

©Jennifer Frömmter

Eingangsbereich (stufenlos)

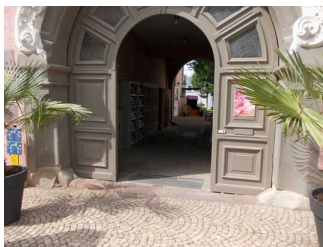


Tür vom stufenlosen
Zugang zur Tourist-
Information

©Jennifer Frömmter

Name bzw. Logo des Betriebes/der Einrichtung sind von außen klar erkennbar.

Weg zum barrierefreien Eingang zur Tourist-Information



Barrierefreier
Eingang zur Tourist-
Information

©Jennifer Frömmter



Klingel am Tor

©Jennifer Frömmter

Das Ziel des Weges ist in Sichtweite.

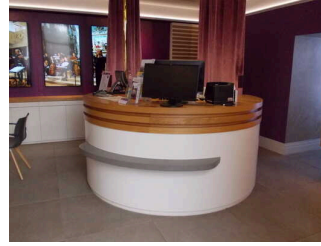
Anmerkungen für den Gast: Der barrierefreie Zugang zur Tourist-Information kann nur während der Öffnungszeiten genutzt werden. Am Tor befindet sich außerdem eine Klingel für Gäste, falls Hilfe benötigt wird.

Tourist-Information



Innenbereich mit
Tresen Tourist-
Information

©Jennifer Frömmter



Tickettresen Tourist-
Information

©Jennifer Frömmter



Sitzgelegenheit
Tourist-Information

©Jennifer Frömmter

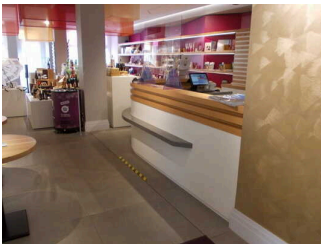


Souvenirs Tourist-
Information

©Jennifer Frömmter

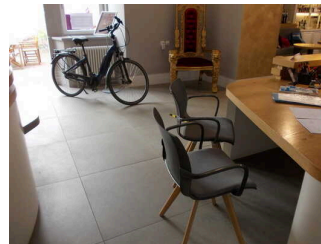
Schalter/Tresen/Kasse

Haupttresen



Haupttresen

©Jennifer Frömmter



Sitzbereich am
Haupttresen

©Jennifer Frömmter

Der Schalter/Tresen/die Kasse ist von der Eingangstür aus direkt sichtbar.

Anmerkungen für den Gast: Am anderen Ende des Haupttresens befindet sich eine andere Kommunikationsmöglichkeit, die im Sitzen wahrgenommen werden kann.

Tickettresen (rund)



Tickettresen (rund)

©Jennifer Frömmter

Der Schalter/Tresen/die Kasse ist von der Eingangstür aus direkt sichtbar.

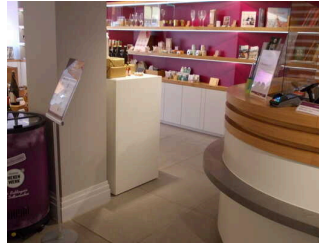
Anmerkungen für den Gast: Das Personal stellt sich bei Bedarf auf eine Kommunikationsmöglichkeit vor dem Tresen ein.

Weg in der Tourist-Information



Weg in der Tourist-Information

©Jennifer Frömmter



Weg mit kleinster Durchgangsbreite

©Jennifer Frömmter

Länge des Flurs/Weges/Ganges: 36 m

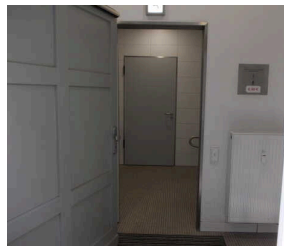
Das Ziel des Weges ist in Sichtweite.

Öffentliches WC



Öffentliches WC

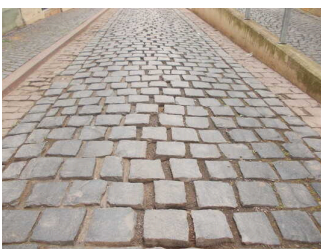
©Jennifer Frömmter



Tür öffentliches WC

©Jennifer Frömmter

Weg zum öffentlichen WC (Buttergasse)



Weg zum öffentlichen WC

©Jennifer Frömmter



Poller auf dem Weg zum öffentlichen WC

©Jennifer Frömmter



Sitzgelegenheit auf Weg zum öffentlichen WC

©Jennifer Frömmter



Bürgersteig mit Rinne auf Weg zum öffentlichen WC

©Jennifer Frömmter



Weg zum öffentlichen WC

©Jennifer Frömmter



Stufe über Weg zum öffentlichen WC (Buttergasse)

©Jennifer Frömmter

Weder ist das Ziel des Weges in Sichtweite, noch gibt es ein unterbrechungsfreies Wegeleitsystem oder Wegezeichen in sichtbarem Abstand.

Anmerkungen für den Gast: Die maximale Längsneigung des Weges besitzt außerdem eine Querneigung von 3,9 % über 20 m und tiefe Rillen im Pflaster. Weiterhin ist eine zweite Längsneigung von durchschnittlich 2,7 % über 50 m auf dem Weg zur Toilette vorhanden. Die Toilette ist über den Rampenlauf oder eine Stufe von 5,6 cm zu erreichen. Der Bürgersteig zur Tourist-Information hat eine Längsneigung von 2 % über 10 m.

Bedienelemente / Leitsystem

Mantelbogen visuell taktile Gestaltung



Gestaltung der Informationen

©Jennifer Frömmter



Gestaltung der Informationen

©Jennifer Frömmter

Informationen zur Orientierung sind in fotorealistischer Darstellung oder in Form von Piktogrammen verfügbar. Informationen zur Orientierung sind in Schriftform verfügbar.

Führung



Angebot zur Führung (mobile Hörschleife)

©KulTourStadt Gotha GmbH

Führungen

Es werden Führungen für Menschen mit kognitiven Beeinträchtigungen angeboten.

Es ist eine Voranmeldung für die Führung notwendig.

Die Führung für Menschen mit kognitiven Beeinträchtigungen wird in Leichter Sprache gehalten.

Die Inhalte (z.B. Exponate) der Führung für Menschen mit kognitiven Beeinträchtigungen sind leicht verständlich oder werden leicht verständlich (z.B. bildhaft) erklärt.

Anmerkungen für den Gast: Die Tourist-Information in Gotha besitzt mobile Technik für Hörschädigte und eine mobile Hörschleife, um Stadtführungen optimal anbieten zu können. Stadtführungen an denen Rollstuhlfahrer oder gehbehinderte Menschen teilnehmen, werden den Ansprüchen zur Wegführung angepasst.